

电子送布直驱自动切线平缝机

S-7300A



突破传统理念，完成技术革新的新一代平缝机。

- 实现高质量缝纫线迹
- 具有设计个性化线迹的新价值
- 直观操作方便的彩色液晶触摸屏
- 采用可提高生产效率的新型手动开关
- 减少对线头的处理工作（高端规格）



NEXIO

NEXIO

迈向新时代、Brother 发起新挑战

始终都以创造更好的产品为目标，
生产跨时代的 Brother 缝纫机。
作为技术先驱研发的多项新技术，
迄今为止仍在业界被广泛应用。
我们一直秉承着挑战精神和创新能力，
以真挚的态度克服重重困难，
如今，新一代缝纫机 – NEXIO（奈克斯奥）诞生！

「NEXT（下一次）」和「SOCIO（社会、伙伴）」。
NEXIO（奈克斯奥）将这两个言词巧妙结合，
我们要向客户传达「下一次还是 Brother」，
构建良好关系（合作伙伴）的意愿，
继续进行产业革新，同时体现我们的远大理想。

始创于 1908 年的 Brother 缝纫机，
在其 100 余年的历史中不断奋斗、进化、成长。
我们今后也秉承顾客第一、“At your side.” 的精神，
一直探索未来，不断迎接新的挑战。

新一代平缝机

突破传统理念,完成技术革新的新一代平缝机。

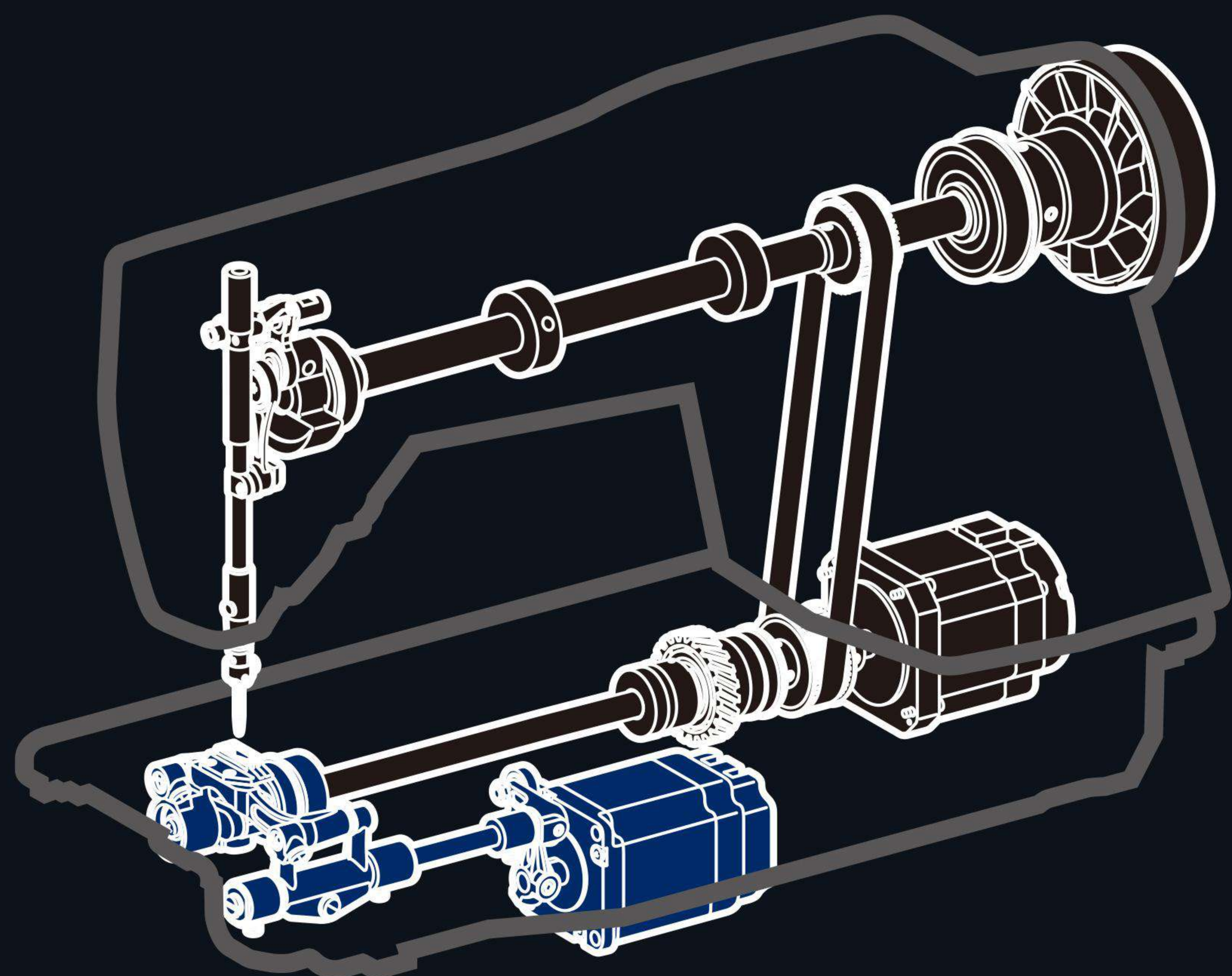
1 采用下轴直驱电子送布结构

实现了前后方向送布机构的电子化。一键即可变更送布轨迹,因此可有效应对各种各样的面料缝纫。此外,针码长度的数值化,使缝纫线迹更加稳定。

(专利号: ZL201210258755.2)

DigiFlex Feed

*DigiFlex Feed为智能电子送布



高端规格

1

高端规格

2

2 设计个性化线迹缝纫的新价值方案

由于采用了电子送布结构,即使在缝纫途中也可以进行针码变化的控制,因此可以变更每一针的针码大小。即使是单针平缝机,也可以简单地完成个性化线迹。



3 标配LED照明灯

标配U型LED照明灯,手边没有阴影,使缝纫更加简单舒畅。亮度可以通过触摸屏进行调节。



4 进一步提高防止断针功能

可防止以往在使用倒缝开关进行倒缝时发生的断针现象,防止断针功能(已获专利)得到了进一步提高。此外,通过采用电子送布,也可防止缝纫过程中的断针现象。

(专利号: ZL201310021344.6、ZL200610131771.X)

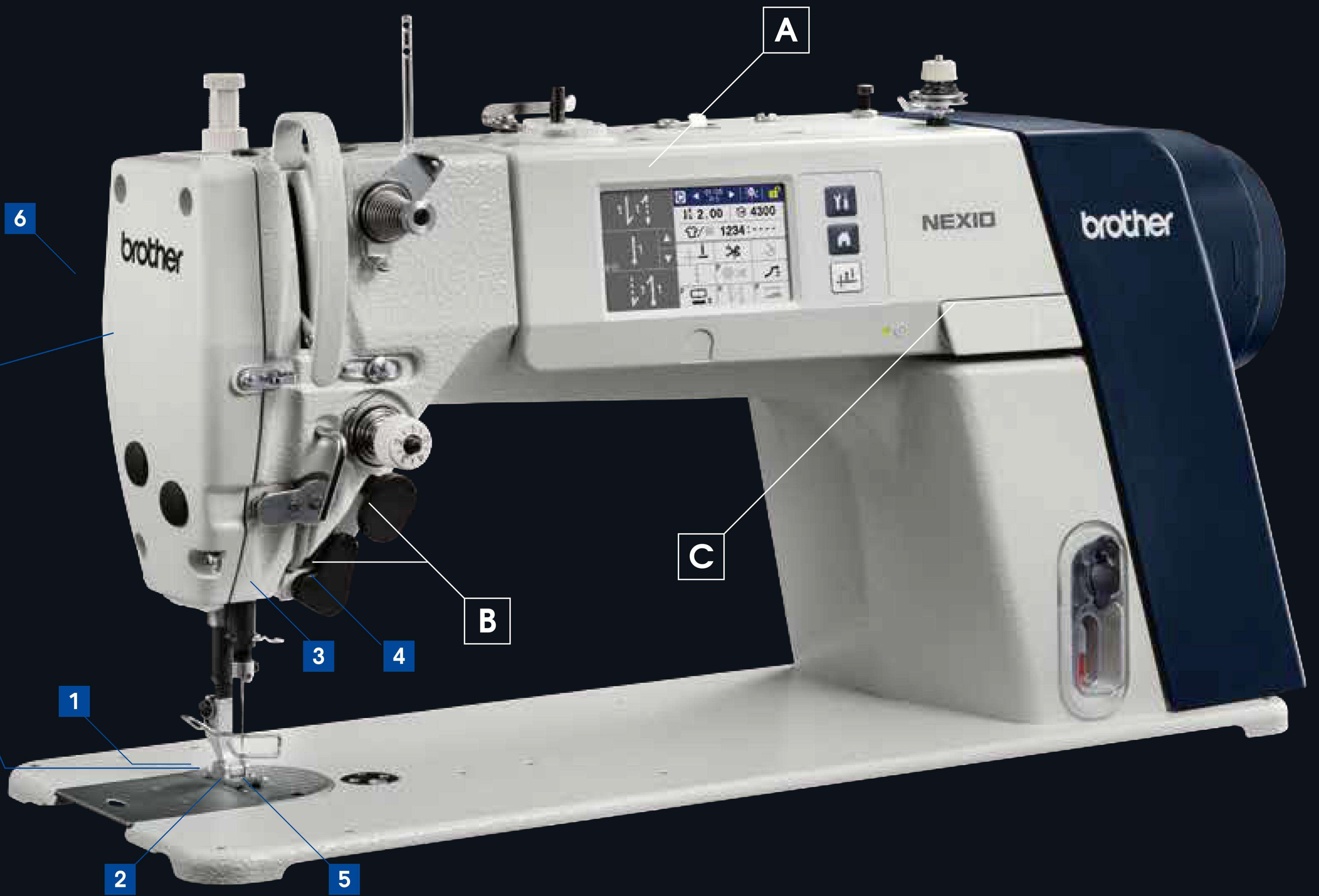
5 采用新型旋梭,大幅度提高可缝范围

在中厚料规格方面,由于采用了可以使上线顺畅通过的新型旋梭,因此可以实现更稳定的缝制。并且,厚料的缝制范围也得到了大幅提高。



6 不会发生油污的清洁缝纫

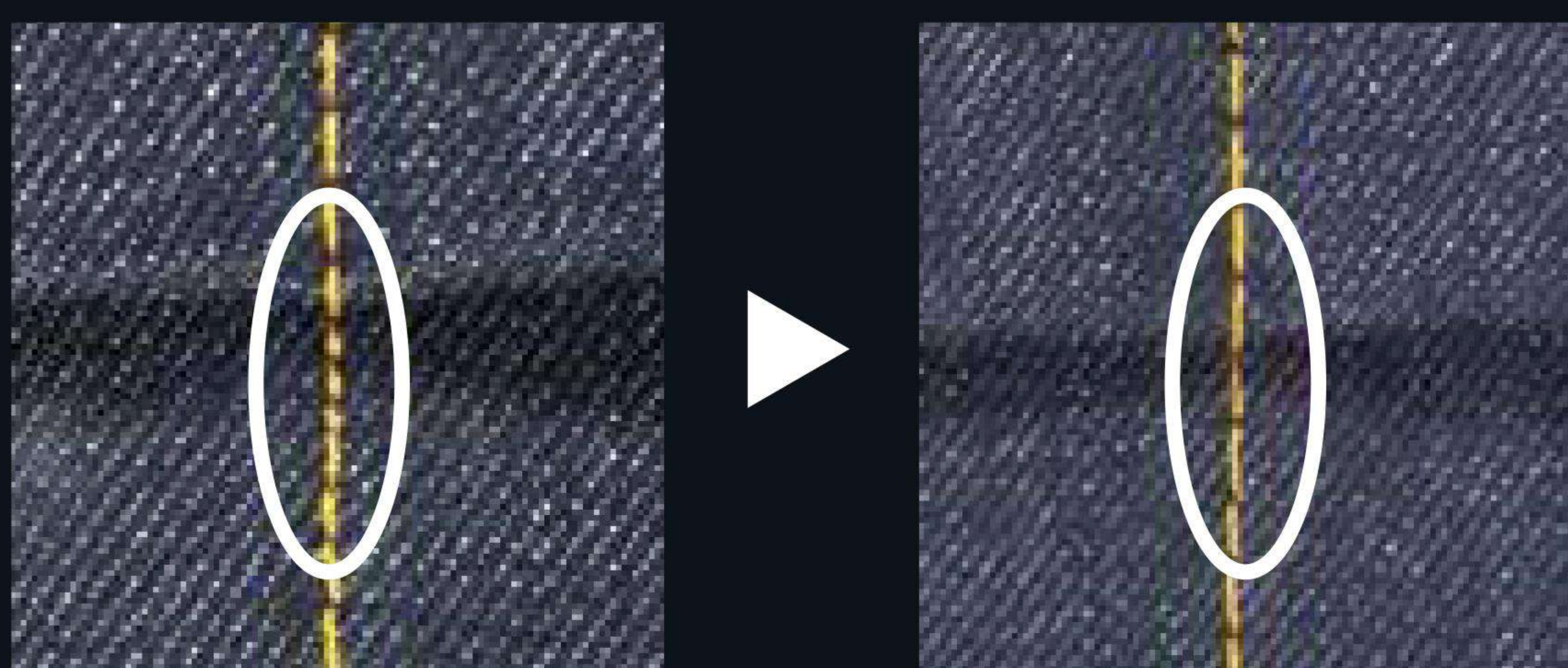
可以选择微油和针杆无油两种规格。即使缝纫高档产品也可以实现清洁缝纫。



高端规格特有性能

1 有效减少缝纫台阶部的针码堆积现象(高端规格)

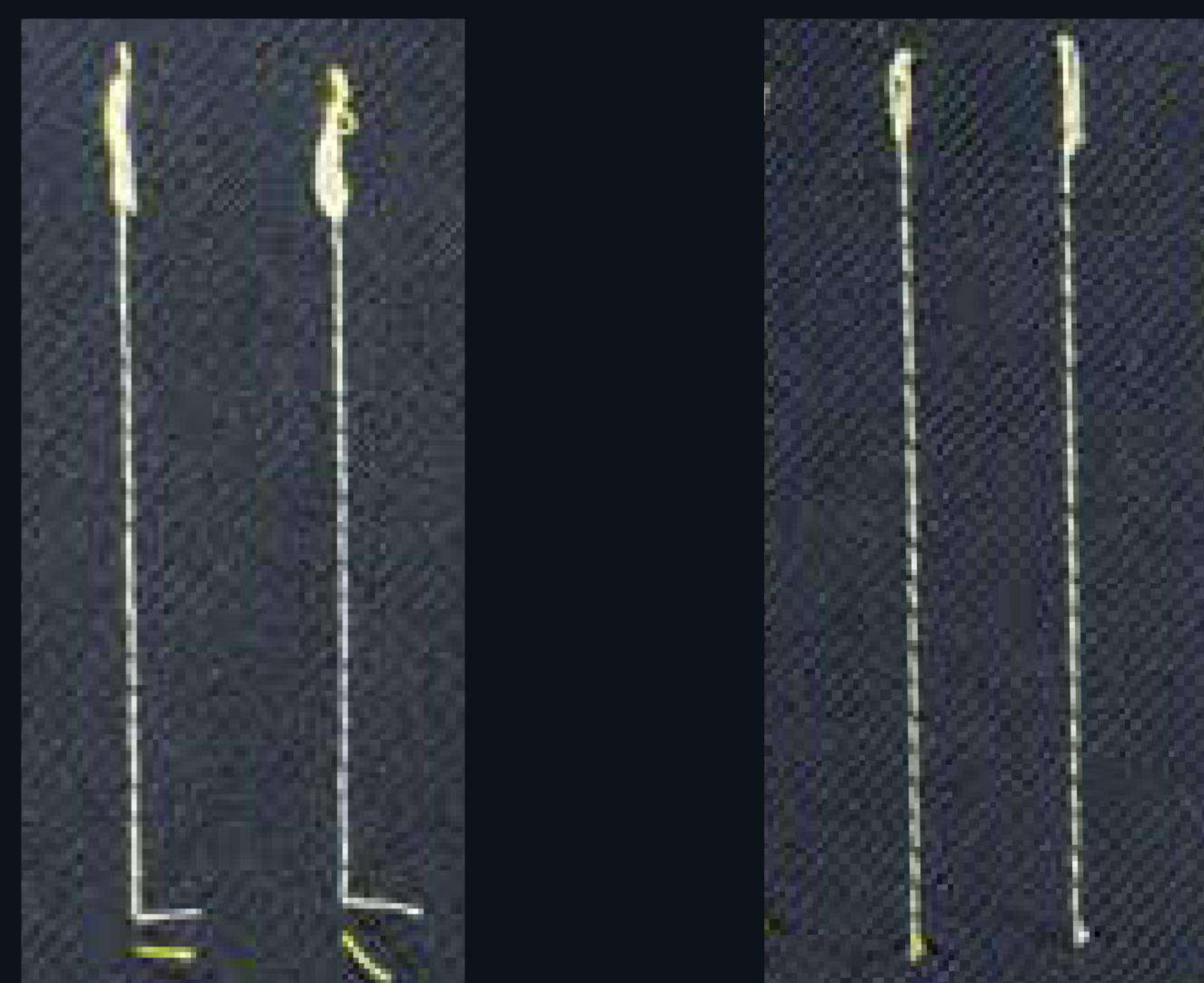
搭载了可自动检测厚薄部分的感应器，通过自动检测面料的厚度，可以有效减少缝纫台阶部分时的断针和针码堆积现象。即使是非熟练操作人员，S-7300A也可以自动完成校正，因此针码更稳定，台阶接缝缝纫更加漂亮。



2 有效减少对线头的处理工作(短线头、减少线头堆积现象)(高端规格)

减少了缝制开始时的线头堆积现象，同时实现了缝制后最短可达3mm的短线头

通过采用新型线张力机构和电子送布装置，有效减少了缝制开始时的线头堆积现象（需要扫线器）。此外，由于采用了新款双圆刀切线，可以在机针孔正下方完成切线，因此缝纫后的线头最短可达到3mm。此举可以有效减少缝制后的人工剪线工作量。



以往平缝机

高端规格

直观操作的彩色液晶触摸屏

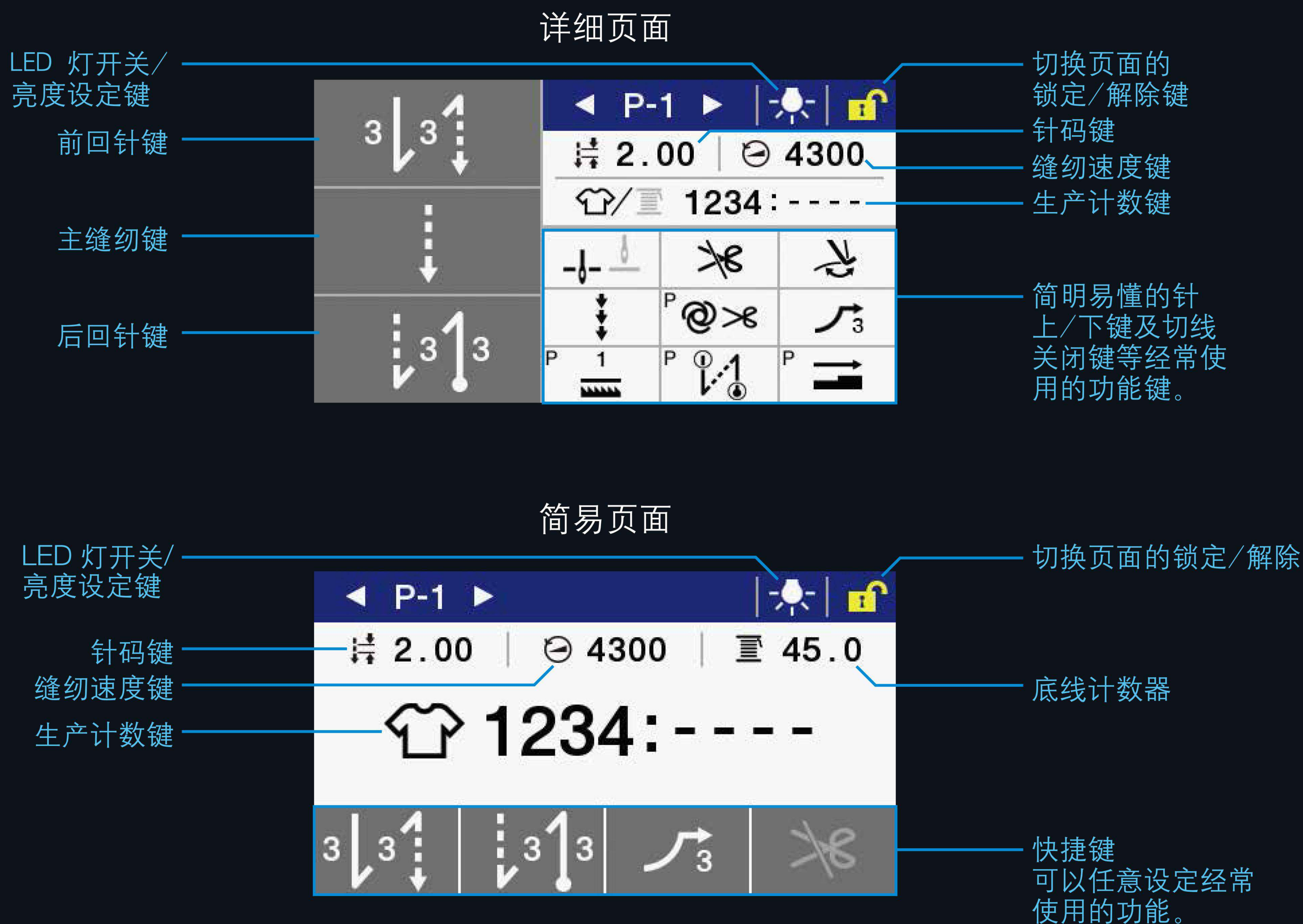
搭载了大型彩色触控操作盘。

采用简明易懂的图标，可以完成直观操作。

操作盘的显示模式可使用详细页面(保全工专用)和简易页面(缝纫工专用)。

由于可以根据不同情况集中重要数据，因此可以一目了然地掌握要的信息。

详细页面和简易页面的切换可以在触控操作盘上简单设定。



变更送布轨迹

可以选择4种送布轨迹。



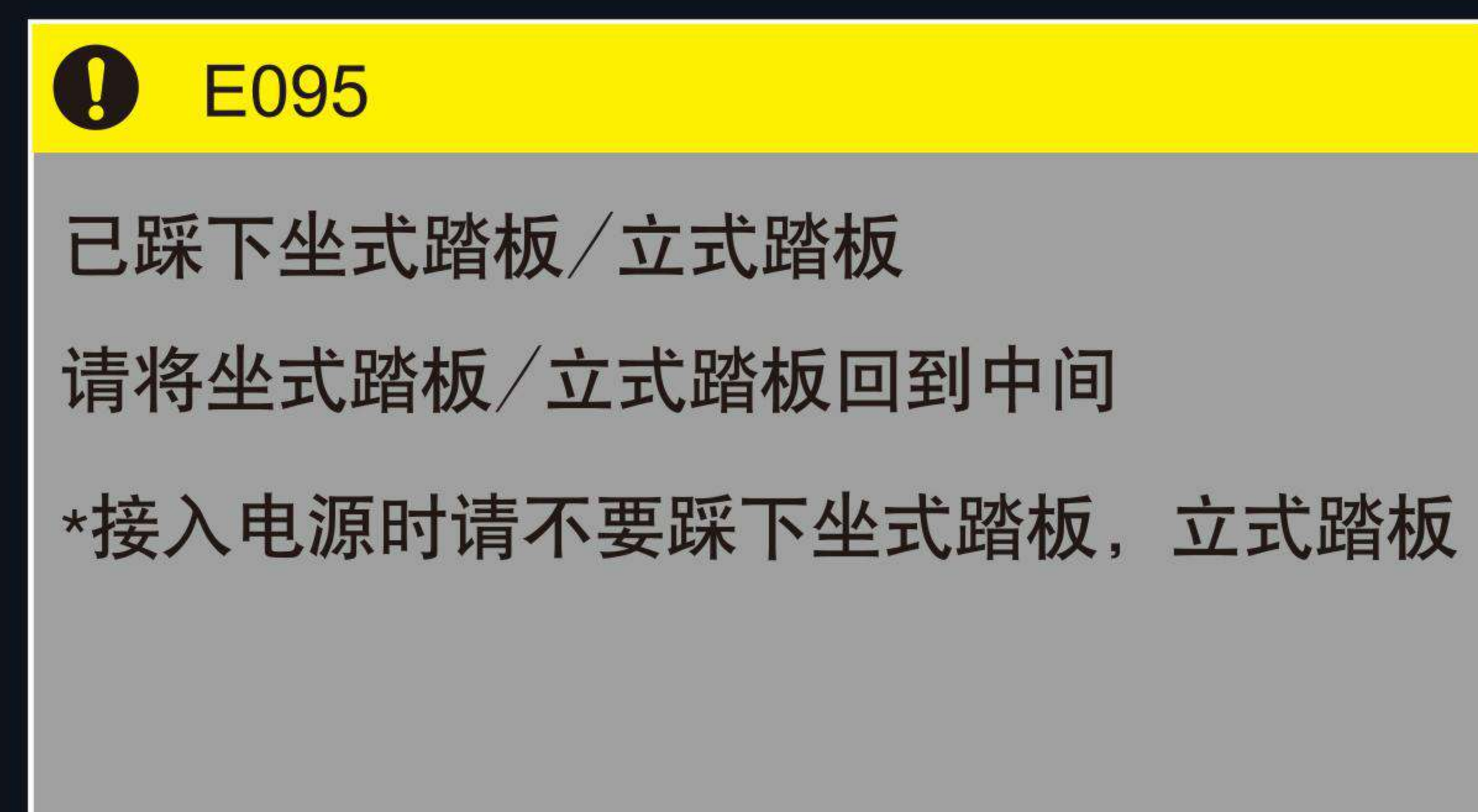
可简单方便的设定缝制模式

可以简单方便地完成缝制模式的设定。最多可以保存9种缝制图案。

高端规格特有模式

错误号码显示

当缝纫机发生故障后，触摸屏上将显示需要检查的故障具体位置。

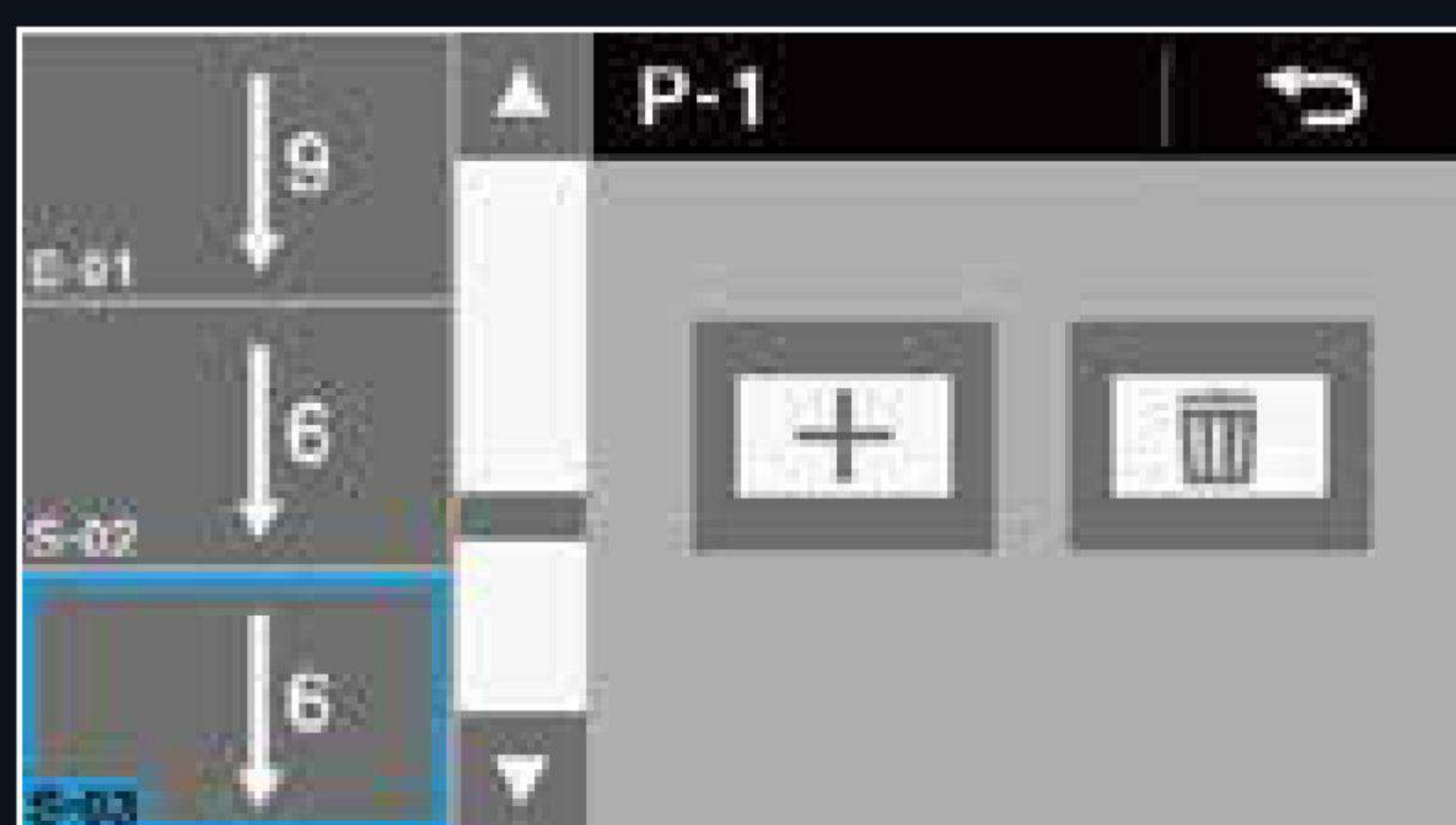


保护模式

可以同时锁定针码和转速。

可简单方便的设定缝制步骤

可以简单方便地在触摸屏上设定口袋缝制等步骤。最多可以保存20种缝制步骤。



漂亮缝纫模式 (减少脱线/设定短线头)



将漂亮模式设置为ON后，可以达到减少脱线、残留短线头的效果。

厚面料台阶缝纫模式

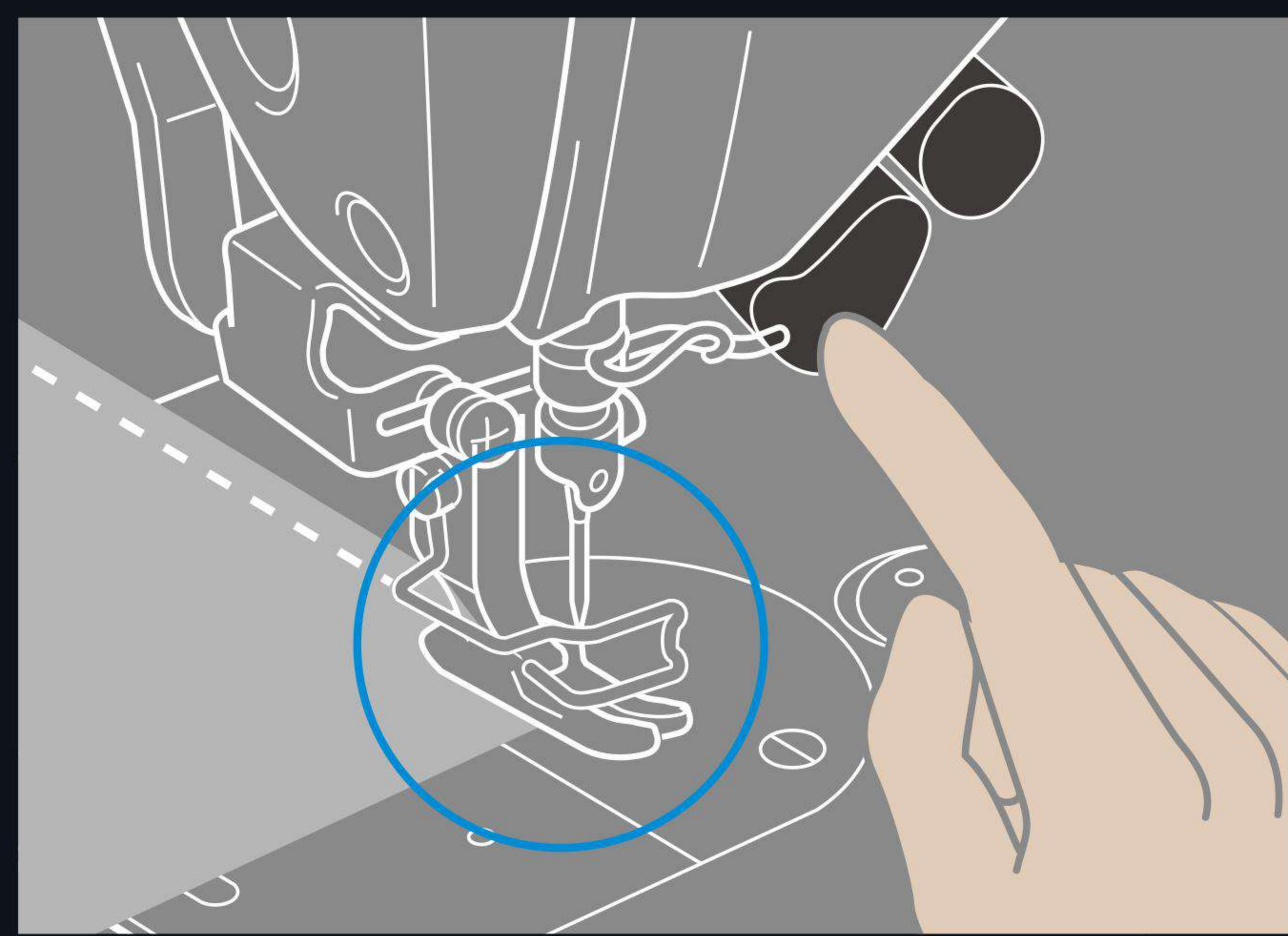
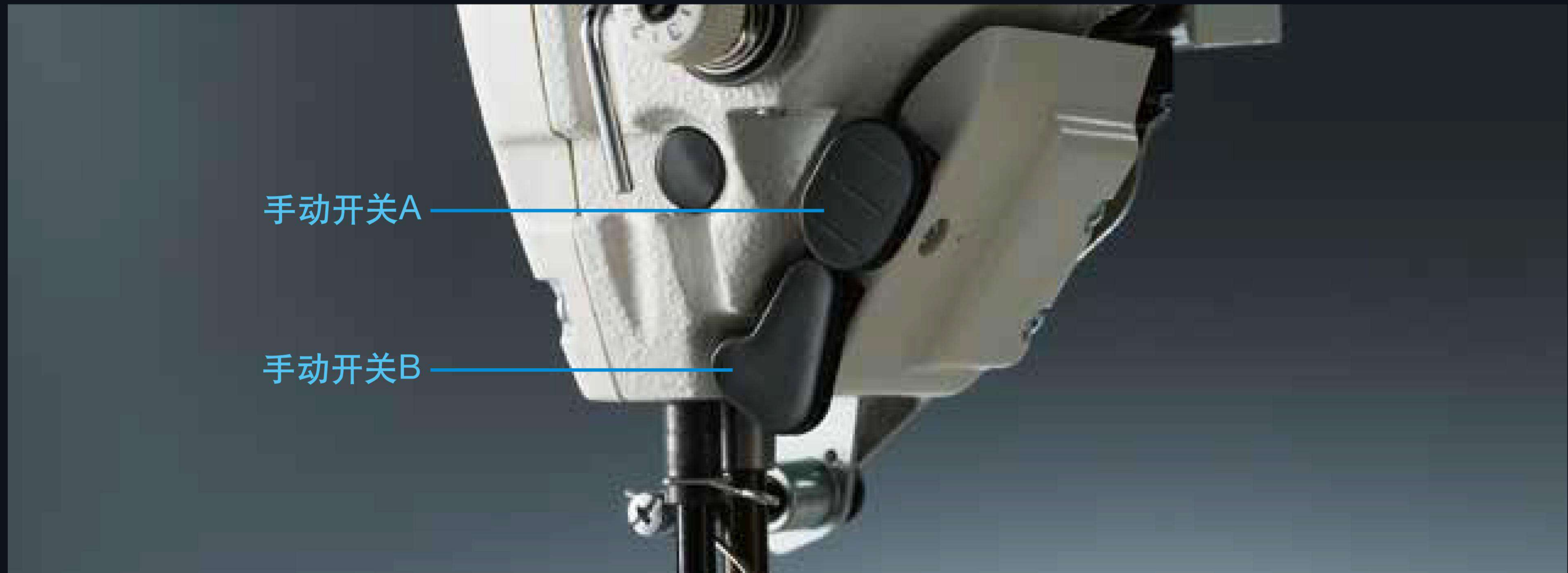


可以对面料厚度感应器的功能进行ON/OFF的设定。有效防止缝纫厚面料台阶部分的针码堆积。

B

集多种便利功能于一体的手动开关

采用了仅需通过2个即可操作多种便利功能的手动开关。
由于可以分别为每个开关设定不同的功能，
因此通过不同的搭配组合可以有效运用各种功能。
功能的设定可以通过触摸操作屏进行设定。



将手动开关取代回针手柄,可以简单操作。

通过手动开关可以实现以往使用回针手柄才能完成的缝制工作。
由于手动开关安装在触手可及的位置，因此可以在不降低工作效率的情况下方便操作。



即使1针半校正缝纫也可实现，因此大大提高了边角缝纫时的工作效率

可以将手动开关A,B分别进行校正缝纫，即使半针缝纫也可实现。
例如，在缝制牛仔裤的边角时，
通过使用1针半针码，可以根据边角部分的长度进行缝制。
以往由专业操作人员进行调整作业，
现在可用S-7300A轻松完成。

C

搭载USB端口

由于搭载了USB端口，因此可以在同机种缝纫机之间轻松复制触摸屏上所设定的各种数据。
此外，使用USB也可以简单完成软件的版本升级。



S-7300A-■■■■

3	—	0	供油方式	3	用途	P	规格
4	扫线器	0	微油	3	中厚料	P	高端规格
6	电子接线器	3	针杆无油	5	厚料	-	基本规格

基本规格 高端规格	-303,-303A,-603,-603A -403P,-403AP,-603P,-603AP	-305,-605 -305P,-605P	-433P
供油方式	微油	微油	针杆无油
用途	中厚料	厚料	中厚料
最高缝纫速度	针码4mm 以下: 5,000sti/min 针码4mm 以上: 4,000sti/min	针码4mm 以下: 4,500sti/min 针码4mm 以上: 4,000sti/min	针码4mm 以下: 5,000sti/min 针码4mm 以上: 4,000sti/min
回针速度	3,000sti/min (自动)、4,000sti/min (手动)		
最大针码	5mm	最大7mm(出厂时5mm)	5mm
压脚高度	压脚手柄6mm 膝控13mm		
针杆行程	31mm	35mm	31mm
机针(DBX1·DPX5)	#11-#18(Nm75-110)	#19-#22(Nm120-140)	#11-#18(Nm75-110)
送布牙高度	0.8mm	1.2mm	0.8mm
重量	35kg		
马达	AC伺服马达		
电源	单相220V		

选购件/ 扫线器装置组件(SB6523001)

*注: 针码设定在5mm以上时, 最高缝纫速度为3,500sti/min
短线头切线方式和台阶自动检测均为高端规格功能。
使用正品零件可以很好地发挥S-7300A的特性。
S-7300A新型旋梭 (SB6568001)

·P规格用2mm超短线头针距组件(适用于薄料及针织面料)

SB7028001	针板E18NS
SB7029001	送布牙
SB7030001	上刀B
SB7031001	下刀B

·电子抬压脚



Contact